

**Diggelmann  
+ Partner AG**

Bauingenieure  
eth/sia/usic

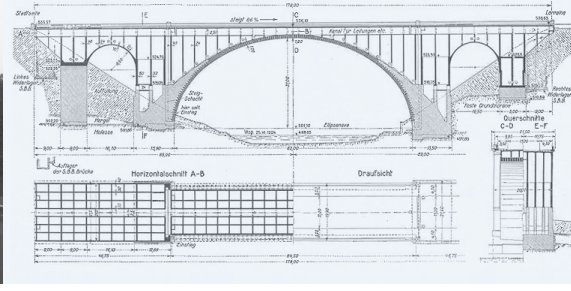
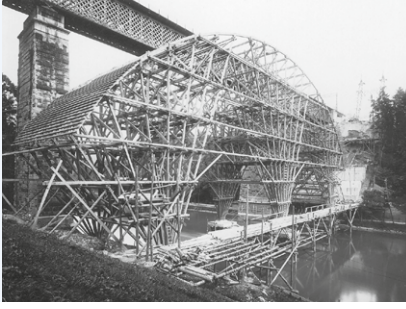
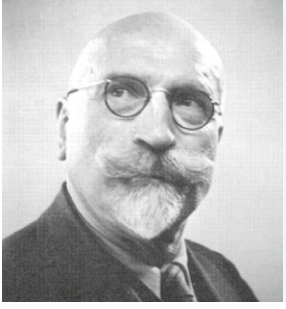
## KONSTRUKTIVER INGENIEURBAU UND TIEFBAU



STUDIEN  
PROJEKTIERUNG  
REALISIERUNG  
ERHALTUNG  
EXPERTISEN  
BERATUNG

**1929:** Robert Maillart gründet das Ingenieurbüro in Bern

Planung der Lorrainebrücke und weiterer, für ihn typischer Brücken im Raum Bern



**1963:** Übernahme des Büros durch Hanspeter Bernet

**1982:** Eintritt von Hans Ulrich Fuhrer in das Büro Bernet + Weyeneth

**1997:** Gründung der Diggelmann + Partner AG durch Martin Diggelmann und Hans Ulrich Fuhrer

**2003:** Mit der Traubachbrücke in Habkern ertüchtigten wir die erste von diversen Maillartbrücken

**2008:** Eröffnung „Neuer Bahnhofplatz Bern“ bei dem wir als Planer des Totalunternehmers federführend mitbeteiligt waren

**2013:** Einschub der Vispabrücke (4. Gleis Visp – St. German)

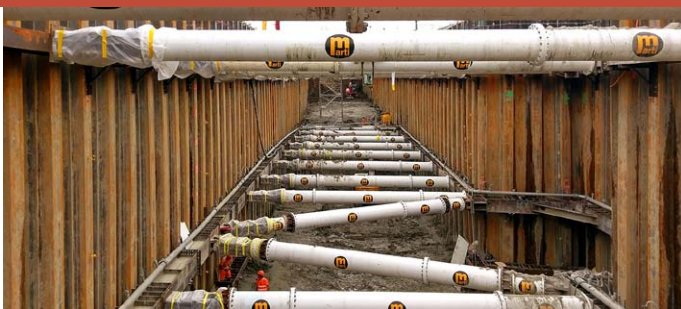
Der spektakulärste Moment beim Bau der Vispabrücke war der Längseinschub des 2'500 to schweren, vorgespannten Brückentrogs über die Vispa.

Nach umfangreichen Vorarbeiten erfolgte der Vershub über 60 m innert 5 Tagen zentimetergenau in die definitive Lage.



**2014:** Der neue Feuerwehrstützpunkt Bern-Forsthaus wird eingeweiht

**2019:** Unternehmensvariante Baugrubenverbau Unterwerfung Wylerfeld



Die Vielseitigkeit und die Überraschungen des Baugrundes machen den Bereich Geotechnik gleichzeitig faszinierend und anspruchsvoll.

Sich zum ersten Mal in der 12 m tiefen gespriessten Baugrube zu befinden, war sehr beeindruckend. Dank der gut eingespielten Zusammenarbeit mit der Unternehmung haben wir eine effiziente und praktische Lösung für die Optimierung des Baugrubenabschlusses entwickelt und ausgeführt.

**2019:** Baubeginn gedeckter Einschnitt der A9 in Raron (Planung in INGE)

**2021:** Eröffnung Negrellisteg  
Gewinn des Prix-Acier (in ARGE)

Der Vershub der Brücke war eine der anspruchsvollsten und zugleich spannendsten Aufgaben als Bauingenieur.

Die Überquerung aller Gleise kurz vor dem HB Zürich in 5 Etappen verlief dank guter Vorbereitung und grossem Einsatz aller Beteiligten einwandfrei. Die Kombination der technischen und gestalterischen Aspekte zeigen bei diesem Projekt eindrücklich wie vielseitig unser Beruf heute ist.



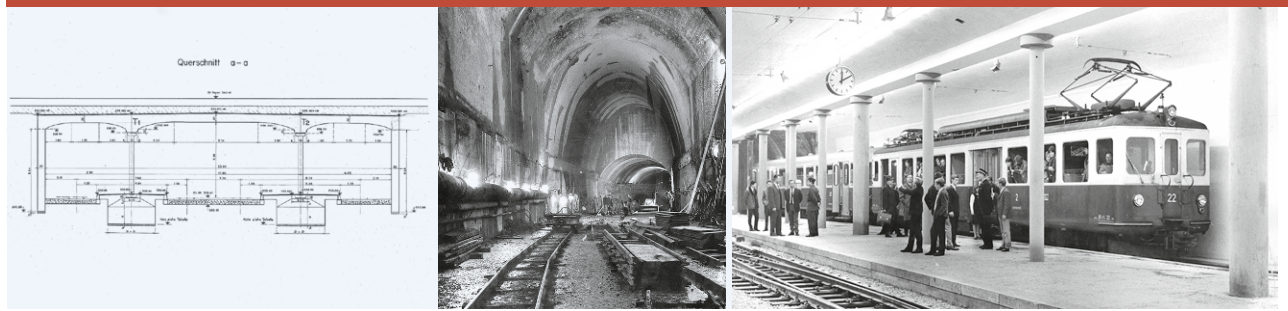
**2022:** Auftragserteilung Planung A9, gedeckter Einschnitt Pfywald VS (in INGE)

**2022:** Übergabe des Büros an Viviane Buchwalder, Andreas Gerber, Daniele Gendotti und Mathieu Paratte

**1940:** Tod von Robert Maillart und Weiterführung des Büros durch Ernst Stettler (langjähriger Bürochef)

**1958:** Neubau SBB-Bahnhof in Bern. Ernst Stettler projektierte wesentliche Teile dieses grossen Bauprojekts

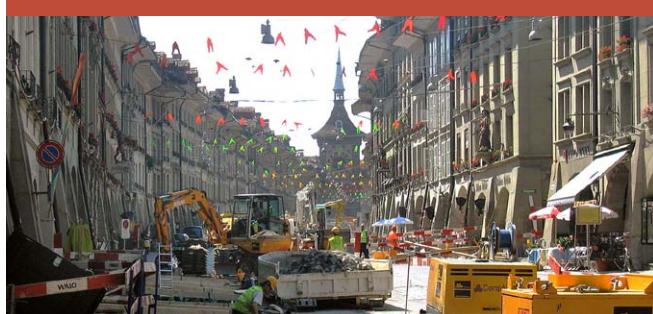
**1966:** Inbetriebnahme des unterirdischen RBS-Bahnhofs Bern, an dem Hanspeter Bernet massgeblich mitplante



**1967:** Eintritt von Rolf Weyeneth. Das Büro wird in **Bernet + Weyeneth** umbenannt

**1994:** Eintritt von Martin Diggelmann in das Büro Bernet + Weyeneth

**2005:** Eröffnung **Kram- & Gerechtigkeitsgasse** nach Totalsanierung, bei der wir für die Ausführungsplanung der TU verantwortlich waren



Die Kram- und Gerechtigkeitsgasse in der Altstadt von Bern sind seit 1983 auf der Liste der Weltkulturgüter der UNESCO. Die Gesamtsanierung musste sorgfältig und minutiös geplant und realisiert werden. Die Hauptarbeiten erfolgten in einer 3-monatigen Intensivbauphase mit Totalsperrung für den motorisierten Verkehr.

**2010:** seit 2010 **umfangreiche Prüfmandate** für verschiedene Bahngesellschaften und Tiefbauämter

**2013:** Einweihung **Laubeggbrücke** im Simmental (Planung in INGE)

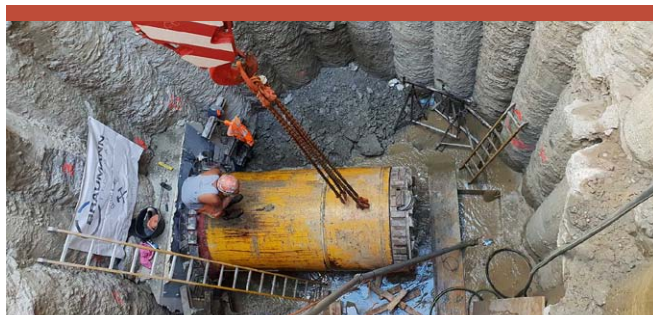
**2017:** Beginn der **Instandsetzung und Verstärkung der Aarebrücke des RBS in Worblaufen**

Die Aarebrücke des RBS begleiten wir bereits über viele Jahre. Wir haben Sofortmassnahmen umgesetzt und danach eine detaillierte Überprüfung durchgeführt. Die Instandsetzungs- und Verstärkungsarbeiten bei laufendem Bahnbetrieb waren eine Herausforderung, insbesondere die Betonarbeiten im Hohlkasten.



**2019:** Eintritt von **Viviane Buchwalder, Andreas Gerber, Daniele Gendotti und Mathieu Paratte** in die Geschäftsleitung

**2020:** **Microtunneling** für Ersatz der **Wassertransportleitung Bern/Ostermündingen** unter SBB-Gleisen Bern–Thun



Zwischen Ostermündingen und Bern wurde die teilweise über 100 Jahre alte Wassertransportleitung DN 550 durch eine Leitung ST 700 FZM/ZM ersetzt.

Aufgrund von geplanten Bauarbeiten der SBB musste die Bahnlinie neu in einem alternativen Leitungstrasse gequert werden. Dazu wurde ein 132 m langer Microtunnel DN1 1'200 mm (teils im Grundwasser) vorgetrieben und die neue Leitung im Nachgang von der kleinen Allmend her eingeschoben.

**2022:** **Neubau Grundwasserfassung Oberer Au in Uttigen**

**2029:** **100 Jahre seit der Gründung** durch Robert Maillart



Andreas Gerber    Viviane Buchwalder    Daniele Gendotti    Mathieu Paratte  
Geschäftsleitung und Inhaber Diggelmann + Partner AG

## KONTINUITÄT UND INNOVATION

25 Jahre Diggelmann + Partner AG und die Übergabe an die fünfte Generation seit der Gründung durch Robert Maillart im Jahre 1929 nehmen wir zum Anlass für einen Rückblick.

Vor knapp 100 Jahren war die Planungsbranche anders aufgestellt als heute. Dennoch gibt es durchaus Parallelen zu den Aufgaben im heutigen Planeralltag. So zeichnen sich die Bauten von Maillart unter anderem durch Effizienz und Innovation aus. Der Zwang zur Wirtschaftlichkeit und den Ehrgeiz den technischen Fortschritt zum Ausdruck zu bringen, prägen seine Tragwerke. Die sorgfältige Planung und Umsetzung in der Ausführung haben dazu geführt, dass eine Vielzahl seiner Bauten heute noch genutzt werden und denkmalpflegerisch geschützt sind.

Auch heute ist es unser Ansporn die technische Weiterentwicklung der Baubranche effizient und innovativ nutzen zu können. Der Umgang mit unserer Baukultur und das Bauen im Bestand mit all seinen Facetten bilden dabei aktuelle Herausforderungen bei der Lösung der vielseitigen Aufgaben. Diese können oft nur im Team durch eine umfassende Planung erfolgreich gelöst werden.

Wir werden weiterhin unseren Beitrag zur erfolgreichen Projektabwicklung leisten. Einerseits inspirieren uns dabei bisherige Leistungen und bestehende Tragwerke. Andererseits sind wir bestrebt die neuen Möglichkeiten in der Planungsbranche (z.B. Digitalisierung) gezielt zu nutzen und auch die aktuellen Herausforderungen (Umwelt/Nachhaltigkeit, Bauen unter laufendem Betrieb, etc.) optimal zu meistern. Dies ist auch künftig nur in einem starken und engagierten Team möglich, in welchem alle das gleiche Ziel erreichen wollen.

Am 01.07.2022 wurde die Nachfolge der Diggelmann + Partner AG vollzogen. Martin Diggelmann und Hans Ulrich Fuhrer traten aus der Geschäftsleitung aus, bleiben jedoch als Senior-Projektleiter und Experten im operativen Geschäft tätig. Sie können so ihre grosse Erfahrung in die Projekte einbringen. Andreas Gerber, Viviane Buchwalder, Daniele Gendotti und Mathieu Paratte verbleiben in der Geschäftsleitung und bilden neu den Verwaltungsrat der Diggelmann + Partner AG. So wird die Nachfolge als unabhängiges und inhabergeführtes Bauingenieurbüro sichergestellt.

Wir freuen uns, auch künftig zusammen mit unseren zuverlässigen und motivierten Mitarbeitenden für Sie da zu sein.

**Diggelmann + Partner AG**  
**Bauingenieure eth/sia/usic**

Spitalackerstrasse 20A  
CH-3013 Bern  
+41 31 350 00 20  
info@dig-ing.ch  
www.dig-ing.ch