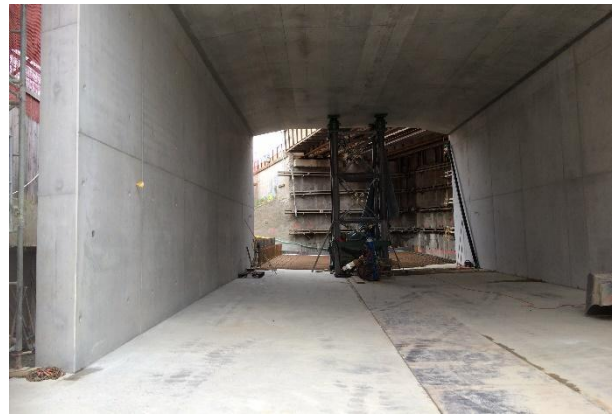




- Bauherrschaft:**
- Regionalverkehr Bern-Solothurn RBS (Doppelspurausbau RBS)
 - Tiefbauamt des Kantons Bern TBA (Ausbau Kantonsstrasse inkl. Langsamverkehr)
- Bauvorhaben:**
- Doppelspurausbau RBS 750 m inkl. Aufhebung Engpass Bieler-Unterführung (2-spuriger Tagbautunnel 75 m hinter Brückenwiderlager, unter Hilfsbrücken SBB)
 - Ausbau Kantonsstrasse inkl. Langsamverkehr (nach Aufhebung Engpass Bieler-Unterführung)
- Gesamtkosten:** CHF 55 Mio.
- erbrachte Leistung:**
- 2009 – 14: Vorstudie und Vor-/Auflageprojekt Doppelspurausbau RBS (Phasen 21, 31 – 33)
 - 2010 – 16: Vorstudie und Vor-/Bauprojekt (Strassenplan) für Ausbau Kantonsstrasse
 - 2014 – 18: Projekt, Submission, Ausführungsprojekt und techn. Bauleitung der 3 Hilfsbrücken SBB
 - 2014 – 20: Bauherrenunterstützung für Realisierung Doppelspurausbau RBS
- Projekt:**
- RBS-Doppelspurausbau 750 m zwischen Moosseedorf und Zollikofen
 - Unterführung unter SBB-Linie Bern-Biel mittels 75 m langem Tagbautunnel direkt neben best. UF, erstellt unter 3 projektspezifisch hergestellten Hilfsbrücken SBB in Kurven ($v = 80 \text{ km/h}$, $L = 20 \text{ m}$)
 - Erstellung 600 m Stützmauern (bis 8 m Höhe) in Böschung unmittelbar unter SBB-Trasse
 - Ausbau Kantonsstrasse mit Optimierung Strassenraum durch frei werdendes RBS-Trasse in Unterführung, mit Radstreifen; zudem Neubau Kanalisationsleitung in Strasse (Tiefe bis 5 m)
- Besonderes:**
- Schnittstellen zwischen den Verkehrsträgern Bahn (RBS, 2 SBB-Linien) und Strasse
 - Stark erschwerte Zugänglichkeit, enge Platzverhältnisse (Kantonsstrasse, RBS-Trasse, SBB-Linien)
 - Realisierung unter Betrieb RBS, SBB und Kantonsstrasse
 - Stark schiefwinkliger Tagbautunnel mit engen Höhenverhältnissen, Erstellung unter Hilfsbrücken



links Schutztunnel RBS, rechts erste Etappe Tagbautunnel und Hilfsbrücken für 2. Etappe, dahinter best. Unterführung



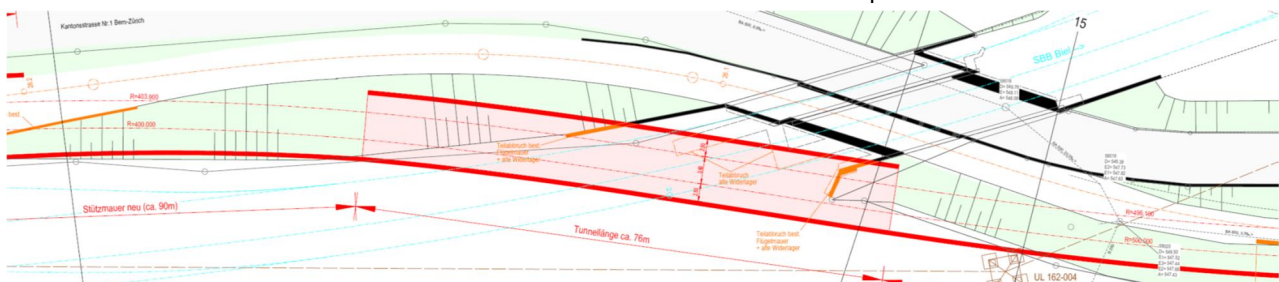
erste Etappe Tagbautunnel, dahinter Rühlwand und Hilfsbrücken für 2. Etappe Linie Bern-Biel



Rühlwand unterhalb Linie 220



rückverankerte Spritzbetonwand unterhalb Linie 260



Neue Unterführung des RBS als stark schiefwinkliger Tagbautunnel unter der SBB-Linie direkt hinter Brückenwiderlager